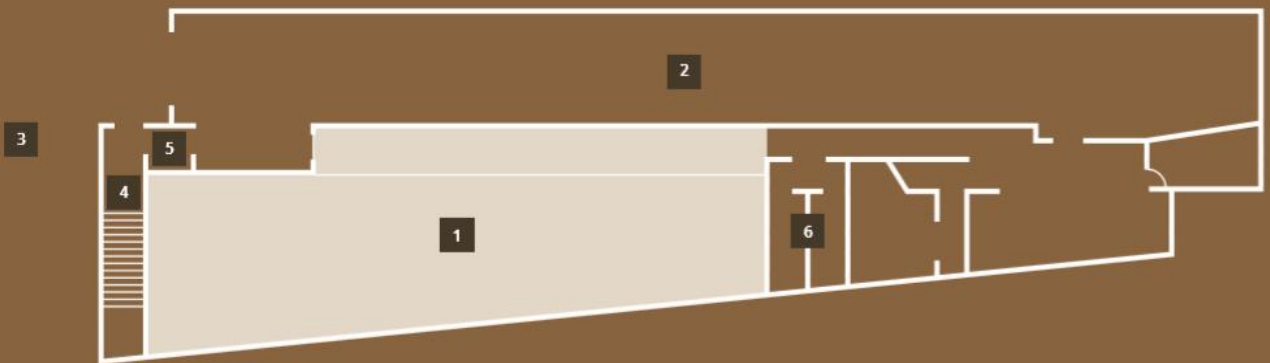


## EVENT-HALLE

320M<sup>2</sup> / 50 - 450 PERSONEN

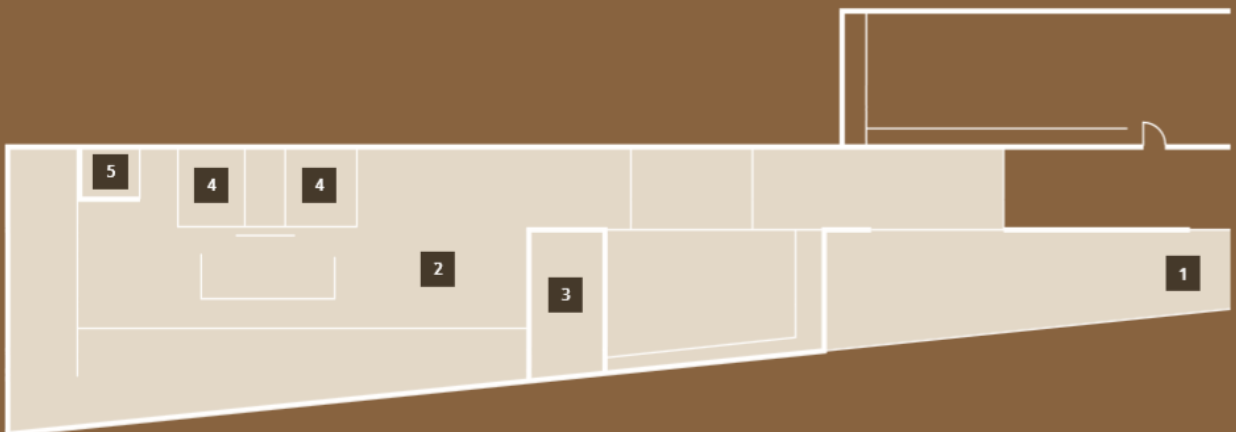


- |  |                               |
|--|-------------------------------|
| 1 Event-Halle                          | 4 Eingang Meylenstein         |
| 2 Waschstrasse (bis 19 Uhr in Betrieb) | 5 Lift                        |
| 3 bis zu 30 Parkplätze                 | 6 Toiletten (rollstuhlgängig) |

Dinner sitzend bis zu 120 Personen  
Flying Dinner / Stehapéro für bis zu 450 Personen  
Kinobestuhlung bis zu 150 Personen  
Party bis zu 300 Personen

## EVENT-LOCATION

280M<sup>2</sup> / 30 - 250 PERSONEN



- |  |             |
|--|-------------|
| 1 Überdachte Terrasse mit ca. 50 m <sup>2</sup> Fläche | 4 Toiletten |
| 2 Innenbereich mit rund 180 m <sup>2</sup>             | 5 Lift      |
| 3 Tanzfläche auf Glasboden                             |             |

Dinner sitzend bis zu 30 Personen  
Flying Dinner / Stehapéro für bis zu 200 Personen  
Kinobestuhlung bis zu 50 Personen  
Party bis zu 250 Personen